

# **YENİ BÜYÜME STRATEJİSİ VE FİNANS SEKTÖRÜ**

**Dr. Şeref SAYGILI**

**BDDK, Mali Sektör Politikaları Dairesi**

**6 Eylül 2003, ODTÜ**

# **BÜYÜME STRATEJİSİ VE FİNANS SEKTÖRÜ**

- **J. SCHUMPETER (1912), EKONOMİK GELİŞMENİN TEMELİNİ OLUŞTURAN TEKNOLOJİK GELİŞME SAĞLAMADA BANKACILIK SEKTÖRÜ ÖNEMLİ BİR ROL ÜSTLENMEKTEDİR,**
- **A. GERSHENKRON (1962), BANKACILIK SEKTÖRÜNÜN GELİŞMESİ SANAYİLEŞME SÜRECİNİN AYRILMAZ BİR PARÇASIDIR.**

# SUNUŞ PLANI

- **BÜYÜME-FİNANS SEKTÖRÜ İLİŞKİSİ**
- **BÜYÜME STRATEJİSİ-FİNANS SEKTÖRÜ**
  - **İTHAL İKAMESİ**
  - **İHRACATA DAYALI BÜYÜME**
- **TÜRKİYE EKONOMİSİNDE BÜYÜME-FİNANS SEKTÖRÜ İLİŞKİSİ**

# TEORİK ÇERÇEVE

## NEO-KLASİK BÜYÜME MODELİ ÇERÇEVESİ:

$$Y = F (K, L, T)$$

Y= MİLLİ GELİR

K= SERMAYE STOKU

L= İŞGÜCÜ

T: TEKNOLOJİ

# SERMAYE BİRİKİMİNİN (YATIRIMIN) ÖNEMİ

- İSTİHDAM ARTIŞI VE TEKNOLOJİK GELİŞME ÖNEMLİ ÖLÇÜDE SERMAYE BİRİKİMİNE BAĞLI.
- EKONOMİK BÜYÜMENİN TEMEL KAYNAKLARINDAN OLAN ÖLÇEK EKONOMİLERİ VE DIŞSALLIKLAR SERMAYE BİRİKİMİN ARTMASI SONUCU MÜMKÜN OLABİLİYOR.

# SERMAYE BİRİKİMİNİN EKONOMİK BÜYÜMEYE KATKISI (AMPİRİK BULGULAR)

YAZAR	ÜLKE	SERMAYE(%)	TEKNOLOJİ(%)
J. KENDRICK (1993)	ABD (1890-1990)	33	44
JORGENSON VE DİĞ. (1987)	ABD (1948-1979)	47	24
BOSKIN VE LAU (1992)	GELİŞMİŞ 5 ÜLKE (1950-1985)	70	30
SAYGILI VE DİĞ. (2001)	JAPONYA (1970-2000)	62	26
SAYGILI VE DİĞ. (2001)	TÜRKİYE (1972-2000)	72	7

# SERMAYE BİRİKİMİ-EKONOMİK BÜYÜME

- DE LONG VE SUMMERS (1992)
- LEVIN VE RENELT (1992)

SERMAYE BİRİKİMİ (YATIRIMLAR) İLE EKONOMİK BÜYÜME ARASINDA GÜÇLÜ BİR POZİTİF İLİŞKİ VARDIR.

# FİNANS SEKTÖRÜNÜN TEMEL İŞLEVLERİ

- TASARRUF SAHİPLERİ VE FON İHTİYACI OLANLAR ARASINDA ARACILIK,
- GELİŞTİRİLECEK ALTERNATİF ARAÇLARLA FİNANSAL SİSTEMİN DERİNLİK KAZANMASI VE TASARRUFLARIN/YATIRIMLARIN ARTIRILMASI,
- RİSK-GETİRİ ANALİZLERİNİN YAPILMASI YOLUYLA KAYNAKLARIN VERİMLİ ALANLARA YÖNLENDİRİLMESİ,

# **FİNANS SEKTÖRÜ-BÜYÜME İLİŞKİSİ (AMPİRİK BULGULAR)**

## **FİNANS SEKTÖRÜNÜN GELİŞMESİ:**

- **KİŞİ BAŞINA GELİR İLE KİŞİ BAŞINA VERİMLİLİK ARTIŞINI OLUMLU ETKİLEMEDİR (BECK, LEVINE VE LOAYZA (2000), KING VE LEVINE (1993)),**
- **SERMAYE BİRİKİMİNİ HIZLANDIRMAKTADIR. (LEVINE VE ZERVOS (1996), KING VE LEVINE (1993))**

# BÜYÜME STRATEJİSİ

TEMEL AMAÇ: SERMAYE BİRİKİMİNİN  
VE VERİMLİLİK ARTIŞININ  
HIZLANDIRILMASI

- İTHAL İKAMESİ
- İHRACATA DAYALI BÜYÜME STRATEJİSİ

# **İTHAL İKAMESİ DÖNEMİNDE BÜYÜME STRATEJİSİ**

- **YERLİ ÜRETİCİLERİN KORUNMASI,**
- **İÇ PİYASANIN DESTEKLENMESİ,**
- **KAMU MÜDAHALESİ,**
- **MALİ PİYASALARIN KONTROLÜ**

# **İTHAL İKAMESİ DÖNEMİNDE BÜYÜMENİN FİNANSMANI**

- **UCUZ GİRDİ, TEŞVİKLER, SÜBVANSİYONLAR,**
- **KAMU MAL VE HİZMET ÜRETİMİ,**
- **DIŞ REKABETİN ENGELLENMESİ VE ÜCRET DÜZEYİNİN YÜKSEK TUTULARAK İÇ TALEBİN DESTEKLENMESİ,**
- **YERLİ PARANIN DEĞERİNİN YÜKSEK TUTULARAK MAKİNA-TEÇHİZAT İTHALİNİN (YATIRIMLARIN) TEŞVİKİ,**
- **REEL FAİZLERİN DÜŞÜK TUTULARAK YATIRIMLARIN ÖZENDİRİLMESİ,**
- **SEKTÖREL BANKACILIK FAALİYETLERİ**

# **İHRACATA DAYALI BÜYÜME STRATEJİSİ DÖNEMİNDE BÜYÜME STRATEJİSİ**

- **EKONOMİNİN DIŞ REKABETE AÇILMASI,**
- **İHRACATIN DESTEKLENMESİ (PAZAR ÖLÇEĞİNİN ARTMASI),**
- **KAMUNUN DOĞRUDAN ÜRETİM FAALİYETLERİNDEN ÇEKİLEREK KURAL KOYUCU (DÜZENLEYİCİ VE GÖZETLEYİCİ) ROLÜNÜN ÖN PLANA ÇIKMASI, SOSYAL VE FİZİKİ ALTYAPININ İYİLEŞTİRİLMESİ,**
- **FİNANSAL PİYASALARIN SERBESTLEŞTİRİLMESİ,**
- **SERMAYE HAREKETLERİNİN SERBEST BIRAKILMASI.**

# İHRACATA DAYALI BÜYÜME STRATEJİSİ DÖNEMİNDE BÜYÜMENİN FİNANSMANI

- ARTAN REKABET ORTAMI VE GENİŞLEYEN POTANSİYEL PAZAR DOLAYISIYLA **VERİMLİLİĞİN** VE KARLILIĞIN ARTMASI,
- İŞGÜCÜ PİYASASININ SERBESTLEŞTİRİLMESİ DOLAYISIYLA **REEL ÜCRETLERİN** GERİLEMESİ
- FİNANSAL PİYASALARIN SERBESTLEŞTİRİLMESİ DOLAYISIYLA **TASARRUFLARIN** ARTMASI,
- PARA VE SERMAYE PİYASLARININ DÜNYA ÖLÇEĞİNDE ENTEGRASYONU DOLAYISIYLA GELİŞMİŞ ÜLKE FON FAZLASI (DOĞRUDAN SERMAYE YATIRIMLARI + PORTFÖY YATIRIMLARI).

# FİNANS SEKTÖRÜNE ÖNEM KAZANDIRAN GELİŞMELER

LİBERAL İKTİSAT POLİTİKALARI



KAMU KAYNAKLARININ ALTYAPIYA YÖNLENDİRİLMESİNİ VE DEVLETİN DÜZENLEYİCİ GÖZETLEYİCİ ROLÜNÜN ÖNE ÇIKMASINI ESAS ALAN “YENİ BÜYÜME STRATEJİSİ”



ŞİRKETLERİN **KAYNAK TALEBİNİN** ARTMASI



KÜRESELLEŞME



ARTAN YABANCI SERMAYE YATIRIMLARI



ARTAN FON **ARZI**

## **TABLO : TÜRKİYE İMALAT SANAYİNİN YAPISI**

	<b>İşletme Sayısı</b>	<b>İstihdam</b>	<b>Katma Değer</b>
<b>Küçük Ölçekli Sanayi (1-49)</b>	<b>98,17</b>	<b>44,40</b>	<b>13,02</b>
<b>Orta Ölçekli Sanayi (50-199)</b>	<b>1,33</b>	<b>15,48</b>	<b>15,58</b>
<b>Büyük Sanayi (200+)</b>	<b>0,50</b>	<b>40,12</b>	<b>71,40</b>
<b>Toplam</b>	<b>100,00</b>	<b>100,00</b>	<b>100,00</b>

**KAYNAK: KOSGEB (2003)**

# TÜRKİYE EKONOMİSİNDE YAŞANAN DEĞİŞİM

# Tablo 1 : Kamunun Ekonomide Değişen Rolü ve Doğrudan Yabancı Sermaye Yatırımları

Yıllar	Doğrudan Yab. Ser. Yatırımlar (Milyon \$)	Kamu Yatırımları/ GSYİH	Kamu Yatırımları / Top. Yat.	K. İmalat/ T. Kamu Yat.	Kamu Enerji+ Ulaştırma/ T. Kamu Yat.	K. Eğitim Harc./ GSMH
1970	58	6,9	31,9	19,8	38,4	...
1975	...	8,0	35,0	27,2	37,0	...
1980	35	8,7	40,0	26,3	42,1	2,5
1985	99	9,2	45,5	12,6	50,0	2,0
1990	684	7,0	30,8	4,5	55,7	3,2
1995	934	4,2	17,5	5,7	43,0	2,7
2000	1707	6,9	30,6	2,8	50,7	3,7
2002	509	5,9	47,0	3,8	45,7	3,9

## **TABLO 2: EKONOMİNİN DIŐA AÇIKLIĐINDA SAĐLANAN GELİŐMELER**

<b>Yıllar</b>	<b>İhracat/ GSMH</b>	<b>İthalat/ GSMH</b>	<b>DıŐ Ticaret Hacmi/GSMH</b>
<b>1970</b>	<b>4,3</b>	<b>7,0</b>	<b>11,3</b>
<b>1980</b>	<b>4,2</b>	<b>11,3</b>	<b>15,5</b>
<b>1990</b>	<b>8,5</b>	<b>14,6</b>	<b>23,1</b>
<b>2000</b>	<b>13,8</b>	<b>27,1</b>	<b>40,9</b>

**KAYNAK: DPT (2003)**

## TABLO 3: İHRACATIN SEKTÖREL DAĞILIMI (YÜZDE)

Yıllar	Tarım	Madencilik	Sanayi	Düşük Tek. Grubu Mallar İhracatı/ İmalat San.	Düşük Tek. Grubu Mallar Katma Değ./ İmalat San.	Düşük Tek. Grubu Mallar Yatırımları/ İmalat Sanayii
1970	74,9	6,6	18,4	...	...	...
1980	57,4	6,6	36,0	...	...	...
1990	17,4	2,5	79,9	60,8	35,7	29,1
2000	7,1	1,4	91,2	51,3	33,7	41,9 (*)

KAYNAK: DPT (2003), SAYGILI (2003)

(\*) 1997 Yılı

# **TÜRKİYE EKONOMİSİNDE BÜYÜME- FİNANS SEKTÖRÜ İLİŞKİSİ**

**TABLO 4: SEKTÖRLER İTİBARI İLE BÜYÜME HIZI  
(YÜZDE)**

	<b>TARIM</b>	<b>SANAYİ</b>	<b>HİZMETLER</b>	<b>GSYİH</b>
<b>1970-79</b>	<b>1,85</b>	<b>5,80</b>	<b>5,22</b>	<b>4,66</b>
<b>1980-89</b>	<b>0,55</b>	<b>6,96</b>	<b>5,17</b>	<b>4,55</b>
<b>1990-2000</b>	<b>1,19</b>	<b>4,21</b>	<b>3,69</b>	<b>3,42</b>
<b>1990-2002</b>	<b>1,00</b>	<b>3,17</b>	<b>3,07</b>	<b>2,83</b>
<b>1980-2002</b>	<b>1,07</b>	<b>4,96</b>	<b>4,15</b>	<b>3,76</b>

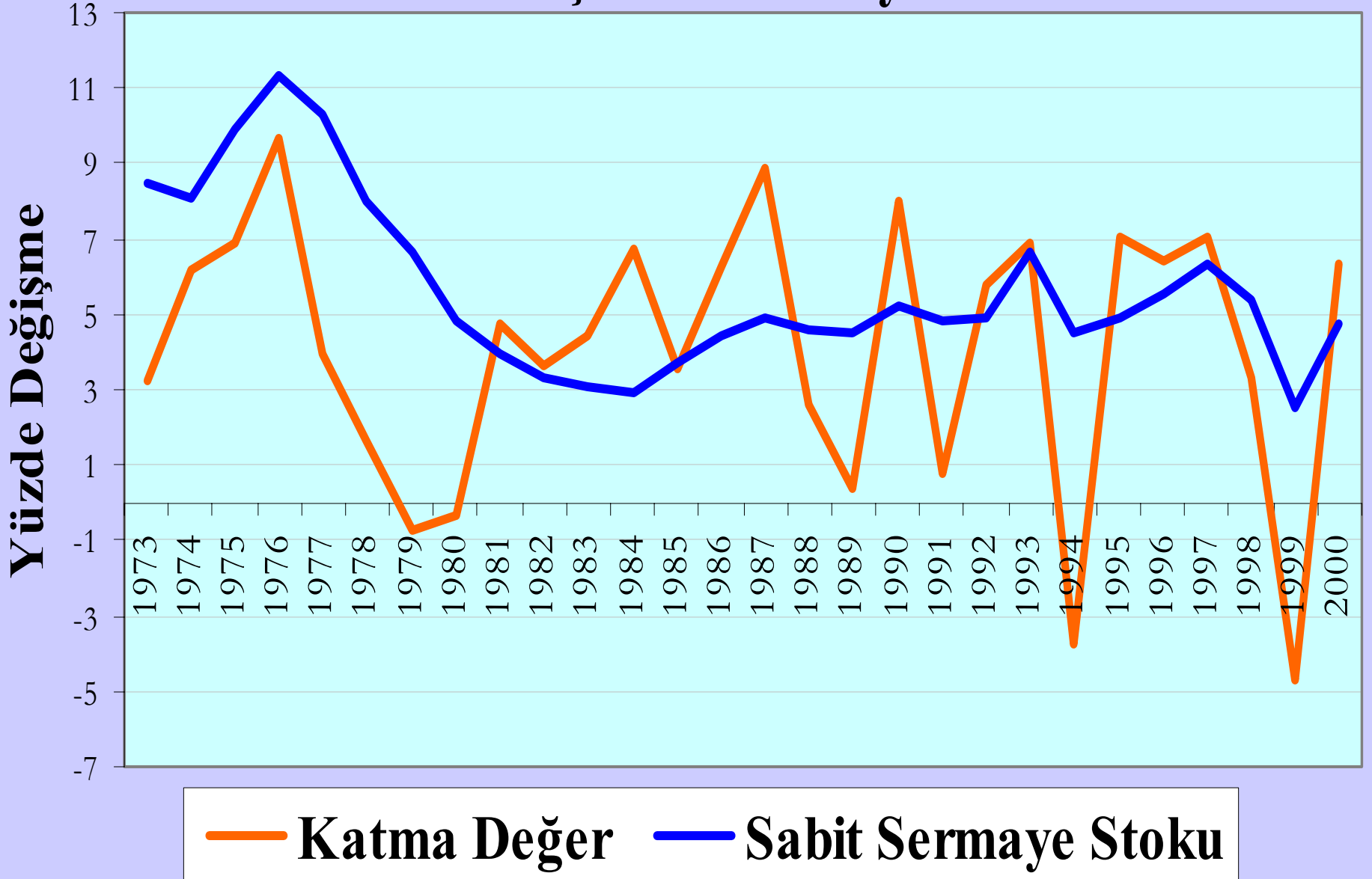
Kaynak: DPT (2003), Saygılı ve Diğ. (2002)

## **TABLO 5: SEKTÖRLER İTİBARIYLA İŞGÜCÜ VERİMLİLİĞİ ARTIŞ HIZLARI (YÜZDE)**

	<b>TARIM</b>	<b>SANAYİ</b>	<b>HİZMETLER</b>	<b>GSYİH</b>
<b>1972-79</b>	<b>1,34</b>	<b>1,72</b>	<b>0,70</b>	<b>2,49</b>
<b>1980-89</b>	<b>0,25</b>	<b>4,28</b>	<b>1,96</b>	<b>2,91</b>
<b>1990-2000</b>	<b>3,62</b>	<b>2,25</b>	<b>0,48</b>	<b>2,73</b>
<b>1990-2002</b>	<b>3,56</b>	<b>1,20</b>	<b>0,40</b>	<b>2,38</b>
<b>1980-2002</b>	<b>2,32</b>	<b>2,79</b>	<b>1,21</b>	<b>2,78</b>

**Kaynak: DPT (2003), Saygılı ve Diğ. (2002)**

# Grafik 1: Türkiye Ekonomisinde Sermaye Stoku Artış Oranı ve Büyüme



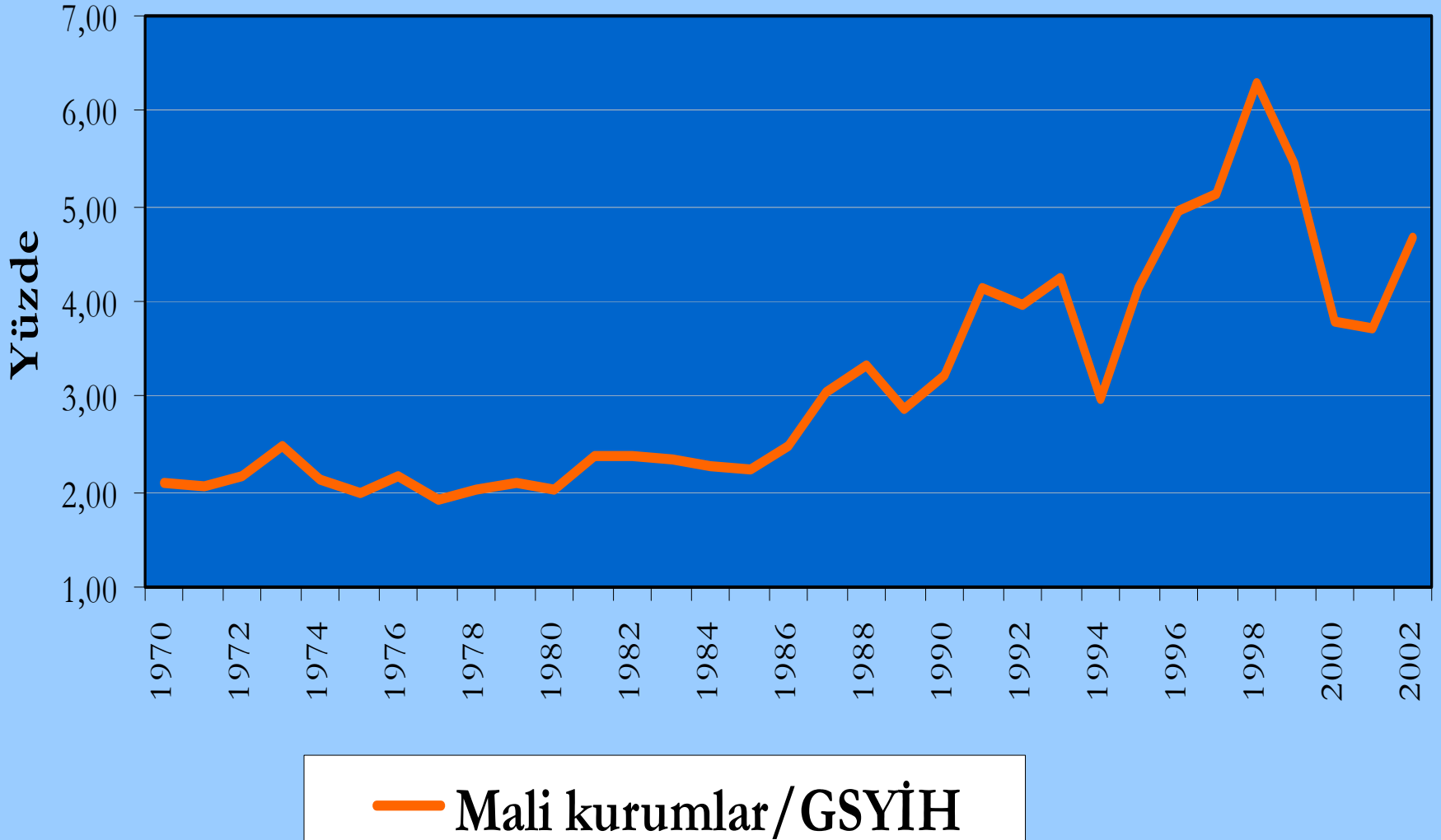
## **TABLO 6: SEKTÖRLER İTİBARI İLE SERMAYE STOKU ARTIŞ ORANLARI (YÜZDE)**

<b>Yıllar</b>	<b>Tarım</b>	<b>Sanayi</b>	<b>İmalat</b>	<b>Enerji</b>	<b>Hizmet.</b>	<b>Ulaştır.</b>	<b>Konut</b>	<b>Toplam</b>
<b>1972-1979</b>	<b>7,5</b>	<b>11,1</b>	<b>11,2</b>	<b>11,3</b>	<b>7,6</b>	<b>11,3</b>	<b>7,1</b>	<b>9,0</b>
<b>1980-1989</b>	<b>2,4</b>	<b>2,4</b>	<b>0,6</b>	<b>7,9</b>	<b>5,2</b>	<b>5,8</b>	<b>4,9</b>	<b>3,9</b>
<b>1990-2000</b>	<b>2,1</b>	<b>1,9</b>	<b>2,5</b>	<b>1,6</b>	<b>6,8</b>	<b>7,4</b>	<b>5,9</b>	<b>5,0</b>
<b>1980-2000</b>	<b>2,2</b>	<b>2,1</b>	<b>1,6</b>	<b>4,5</b>	<b>6,2</b>	<b>6,6</b>	<b>5,6</b>	<b>4,5</b>

**KAYNAK: SAYGILI VE DİĞ. (2002)**

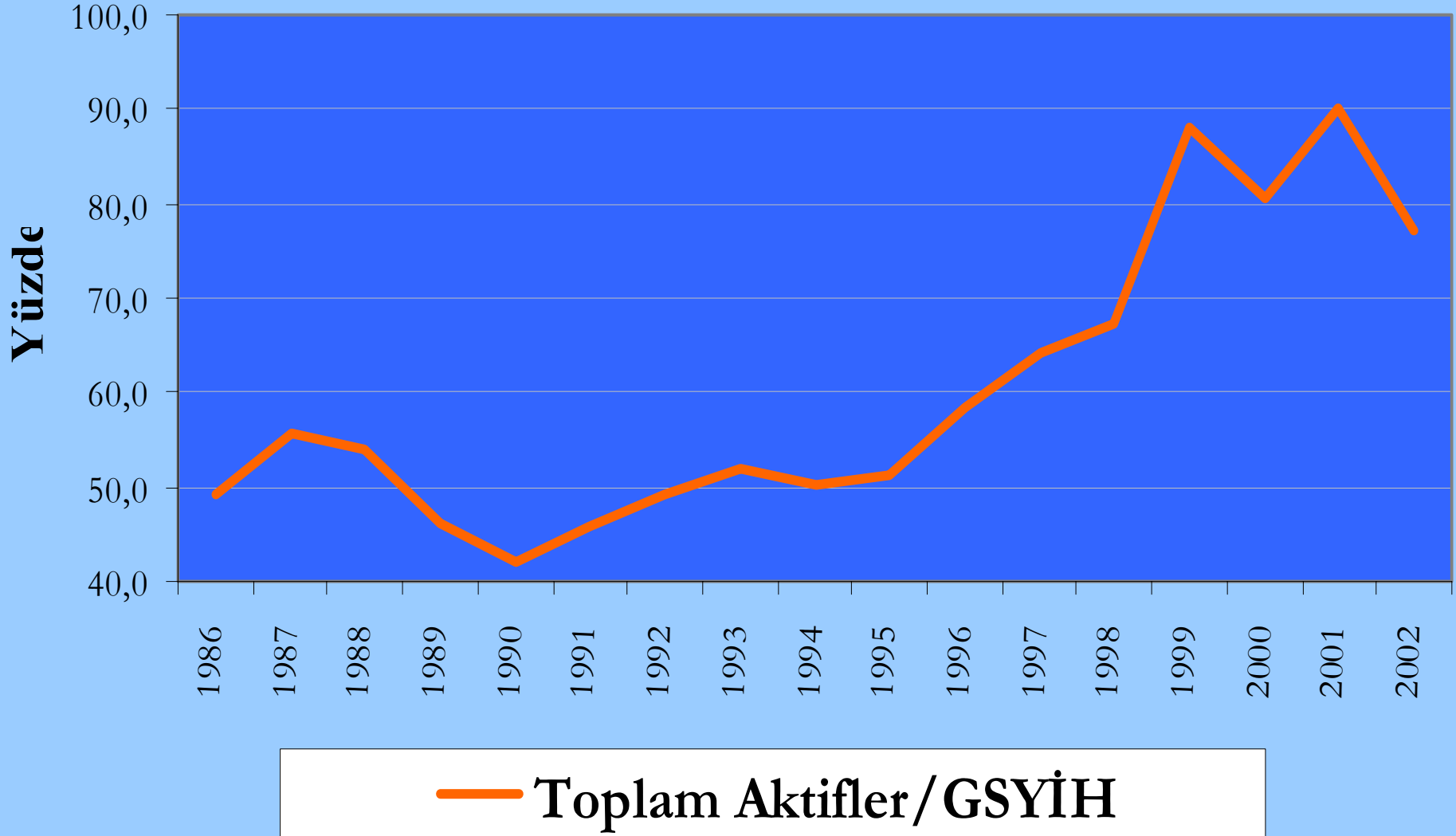
# TÜRK FİNANS SEKTÖRÜNÜN GELİŞİMİ-1

Grafik1: Finans Sektörünün Ekonomideki Payı

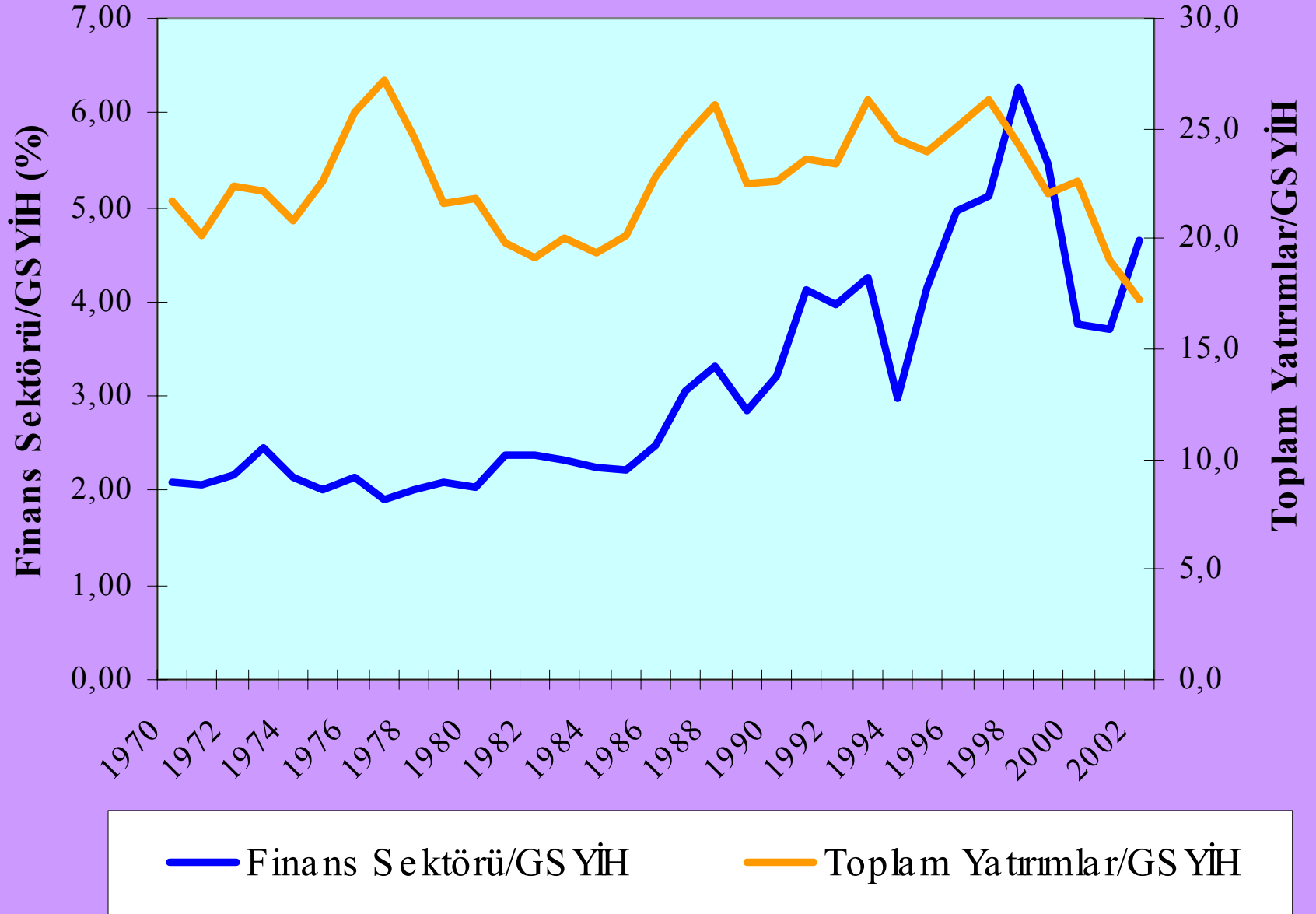


# TÜRK FİNANS SEKTÖRÜNÜN GELİŞİMİ-2

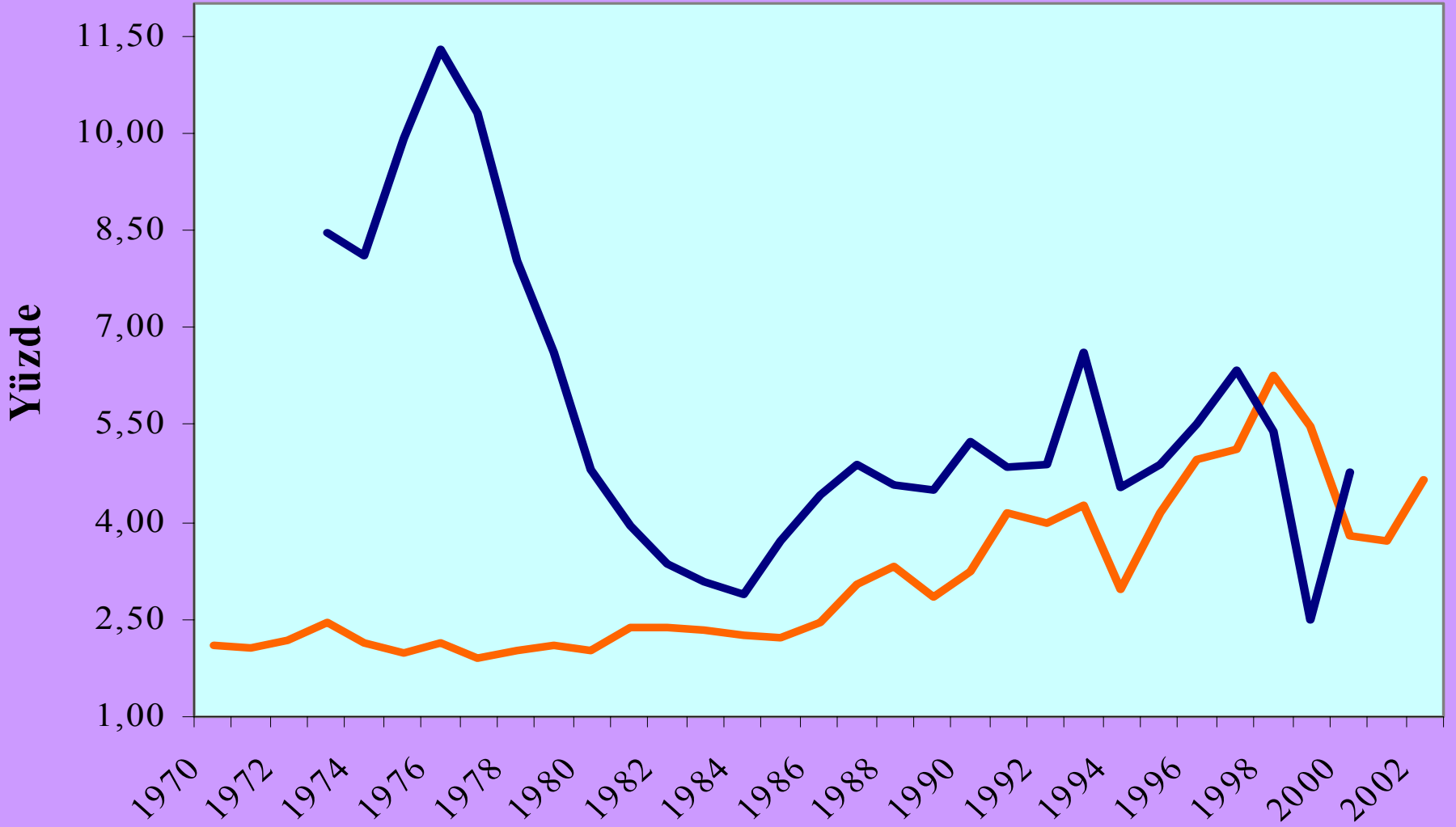
## Grafik 2: Türk Bankacılık Sektörünün Büyüklüğü



### Grafik 3: Türkiye Ekonomisinde Yatırımlar ve Finans Sektörü

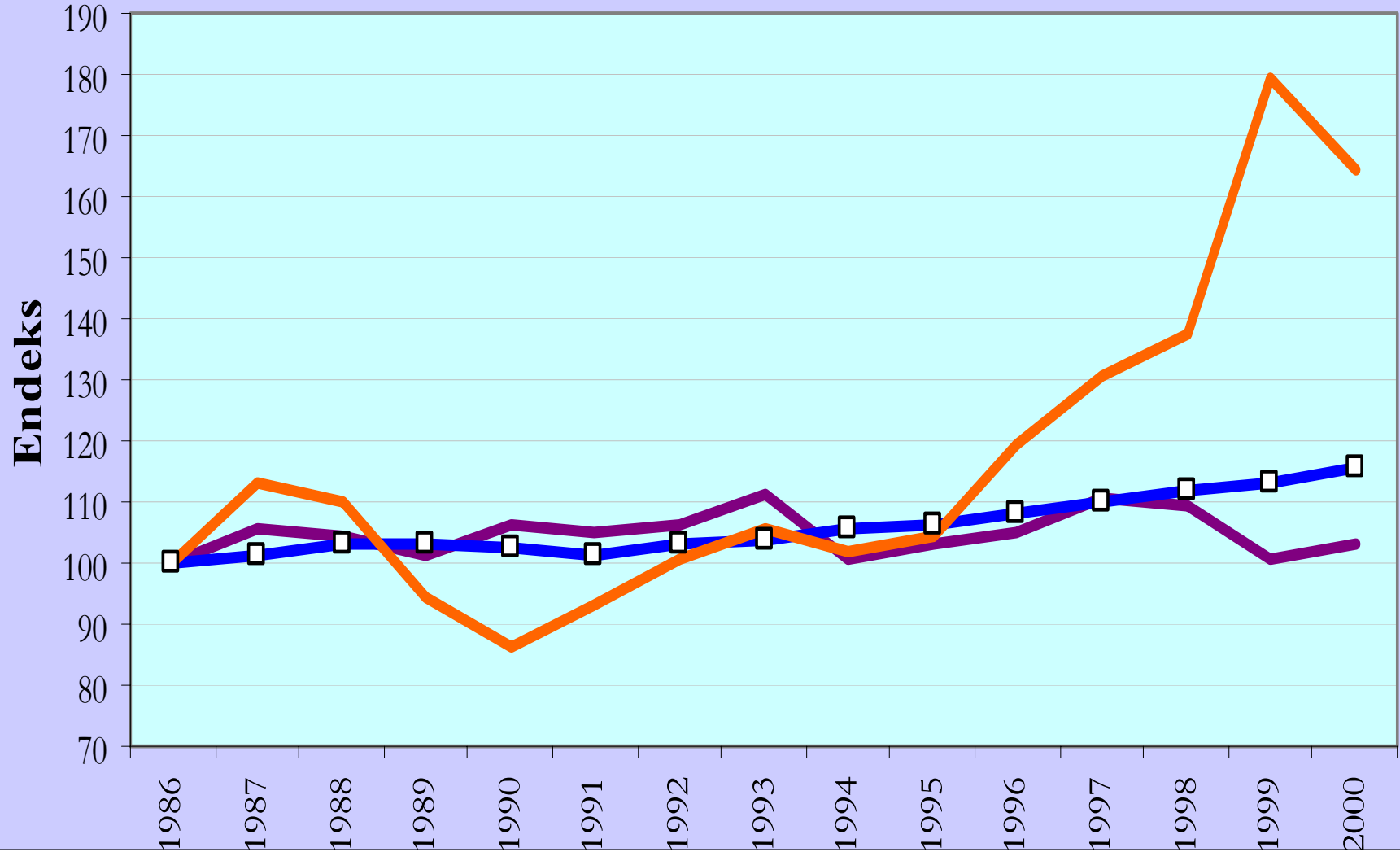


**Grafik 4 : Türkiye Ekonomisinde Sermaye Birikimi ve Finans Sektörü**



— Finans Sektörü/GS YİH — Sabit Sermaye Stoku Artış Hızı

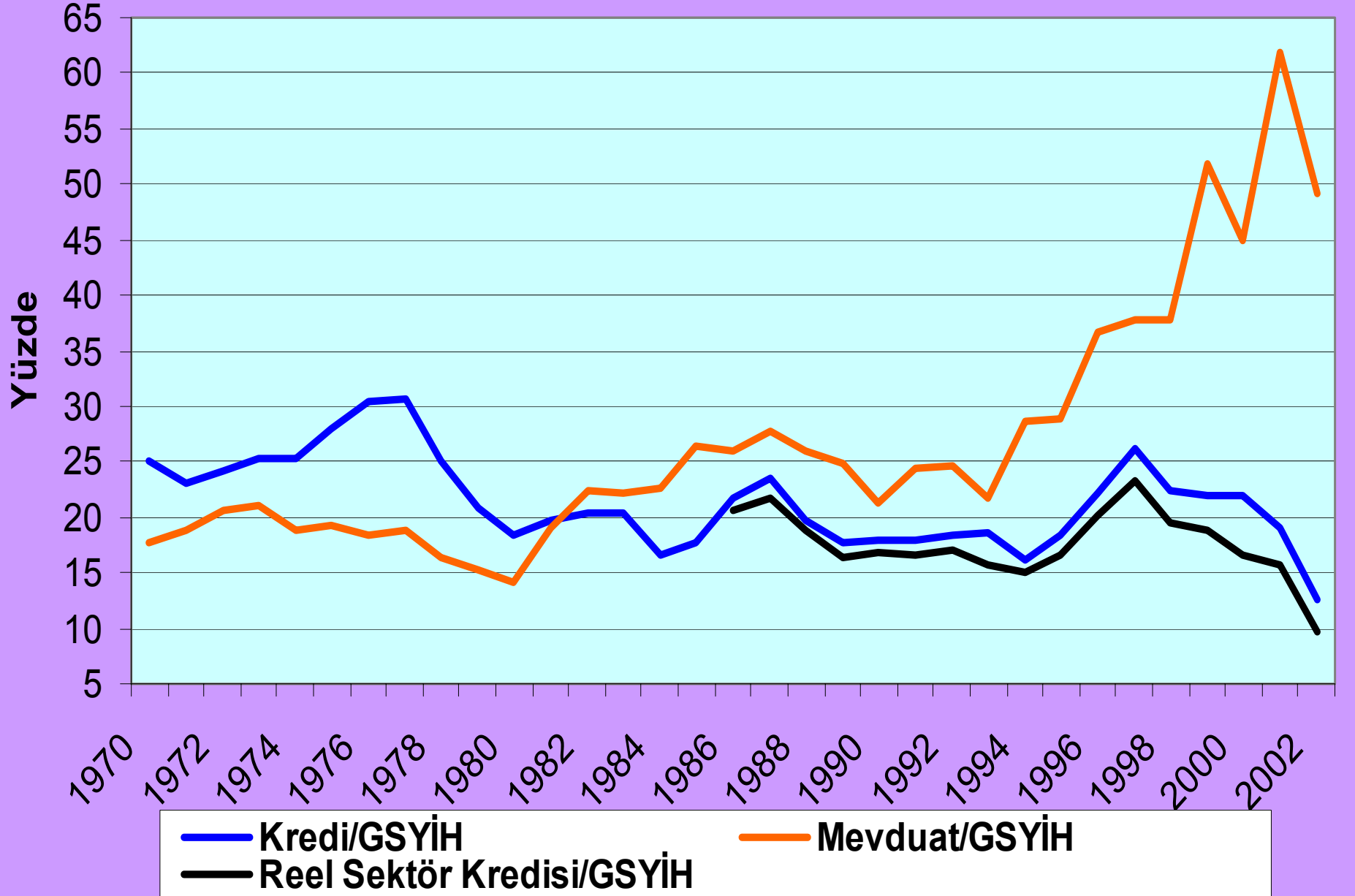
# Grafik 7: Verimlilik ve Bankacılık Sektörünün Gelişimi



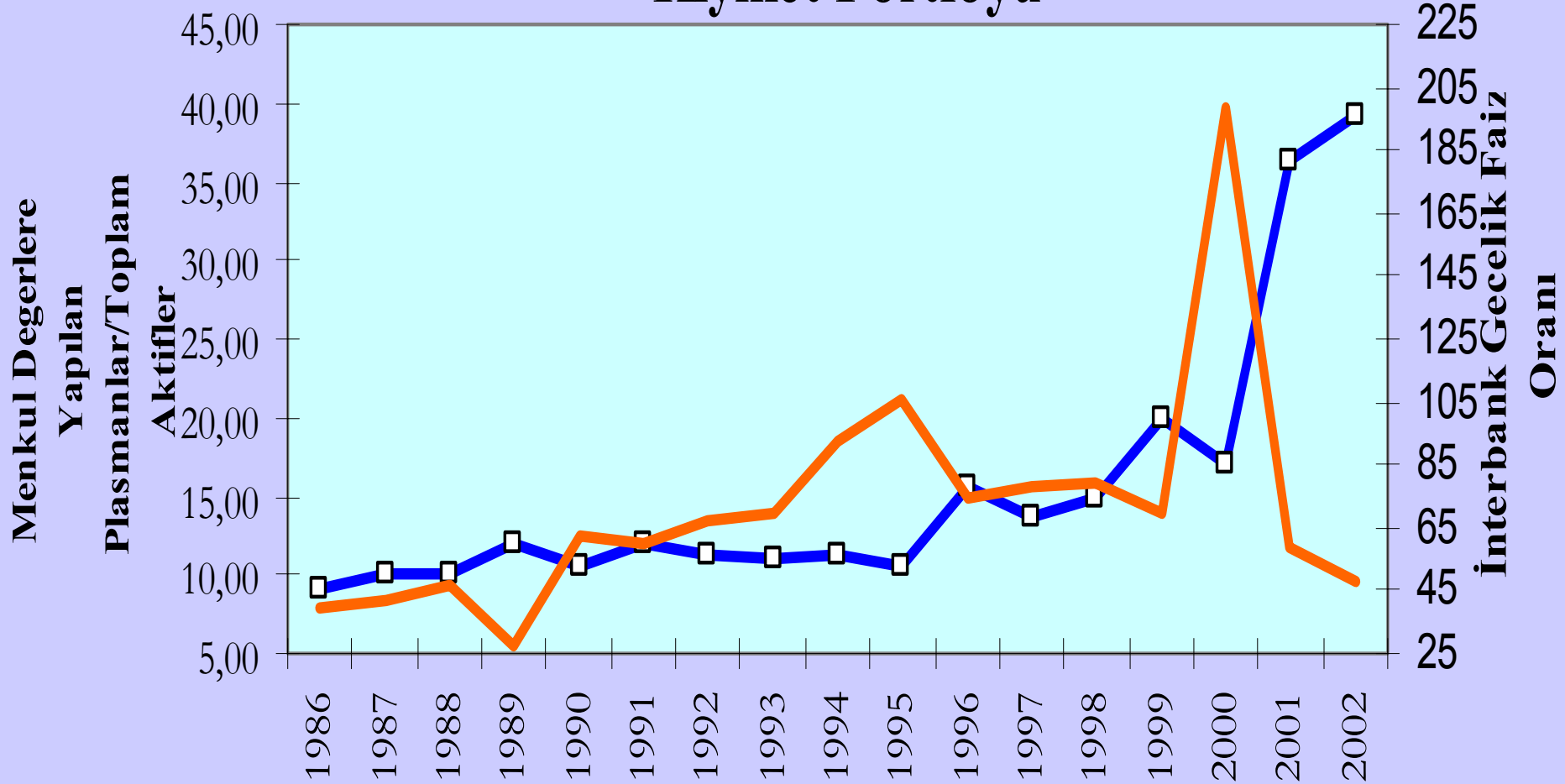
— T. Faktör Verimliliği  
— Toplam Aktifler/GSYİH

— İşgücü Verimliliği

# Grafik 5: Mevduat ve Kredilerin Gelişimi



# Grafik 6: Faizler ve Bankacılık Sektörü Menkul Kıymet Portföyü



- Menkul Değerlere Yapılan Plasmanlar/Toplam Aktifler
- Gecelik Faiz Oranı (İnterbank)

**Tablo 9: Çeşitli Ülkelerde Küçük İşletmelerle İlgili Ekonomik Göstergeler (1-49 Çalışan)**

	ABD	Almanya	Hindist.	Jap.	Kore	Türkiye
Toplam İşletmelere Oranı	97,2	99,8	98,6	99,4	97,8	98,8
İstihdam İçerisindeki Payı	50,4	64,0	63,2	81,4	61,9	45,5
Yatırım İçerisindeki Payı	38,0	44,0	27,8	40,0	35,7	6,5
Üretim İçerisindeki Payı	36,2	49,0	50,0	52,0	34,5	37,7
İhracat İçerisindeki Payı	32,0	31,1	40,0	38,0	20,2	8,0
Krediler İçerisindeki Payı	42,7	35,0	15,3	50,0	46,8	3-4

Kaynak: KOSGEB (2003)

# SONUÇ

TÜRKİYE EKONOMİSİNDE,

- FİNANS SEKTÖRÜ TEMEL İŞLEVLERİNDEN OLAN **SERMAYE BİRİKİMİ VE VERİMLİLİK ARTIŞINA** KATKI YAPMAMIŞTIR,
- FİNANSAL SEKTÖR KAYNAKLARI ÖNEMLİ ÖLÇÜDE KAMU AÇIKLARININ FİNANSMANINDA KULLANILMAKTADIR.
- UYGULANMAKTA OLAN BÜYÜME STRATEJİSİNİN BAŞARISI ÖNEMLİ ÖLÇÜDE FİNANS SEKTÖRÜNÜN YAPISININ GÜÇLENDİRİLMESİNE VE **REEL SEKTÖRLE SAĞLIKLI BİR İLİŞKİ KURMASINA** BAĞLIDIR.

**TEŞEKKÜRLER....**

- **TÜRK FİNANS SEKTÖRÜNÜN  
YAPISI VE SORUNLARI**

# TÜRK FİNANS SEKTÖRÜNÜN YAPISI-1

	TÜRKİYE	AB ORTALAMASI
KAMU PAYI (%)	33	16
TOPLAM VARLIKLAR/GSYİH (%)	94	474
TOPLAM MEVDUAT/GSYİH (%)	61	186
TOPLAM KREDİ/GSYİH (%)	19	167
TOPLAM MEVDUAT/TOPLAM KREDİ (%)	328	99
TOPLAM KREDİ/VARLIKLAR (%)	20	46
MOODY'İN DERECELENDİRME NOTU	D-	B-

## TÜRK FİNANS SEKTÖRÜNÜN YAPISI-2 (2001 SONU)

	KURULUŞ SAYISI	TOPLAM AKTİF BÜYÜKLÜĞÜ İÇERİSİNDEKİ YÜZDE PAY
REASÜRANS	3	0,1
ÖFK	5	0,4
TÜKETİCİ FİNANSMANI	11	0,4
ARACI KURULUŞLAR	123	0,5
FAKTORİNG	116	0,6
FİNANSAL KİRALAMA	91	1,5
SİGORTACILIK	60	2,2
BANKACILIK	63	94,1
TOPLAM	472	100,0

# TÜRK FİNANS-BANKACILIK SEKTÖRÜNÜN TEMEL SORUNLARI

- MAKROEKONOMİK İSTİKRARSIZLIK (BELİRSİZLİKLER) VE REEL FAİZLERİN YÜKSEKLİĞİ
- REEL SEKTÖRLE GÜÇLÜ ORGANİK BAĞ,
- KURUMSALLAŞMADAKİ YETERSİZLİKLER,
- REKABETÇİ ORTAMIN OLUŞMASINI ENGELLEYEN DÜZENLEMELER (MEVDUAT GÜVENCESİ),
- TÜKETİCİ TALEBİNİN YETERSİZLİĞİ NEDENİYLE BANKACILIK DIŞI FİNANSAL FAALİYETLERİN GELİŞMEMESİ,
- KAMUSAL YÜKLER NEDENİYLE ARACILIK MALİYETİNİN YÜKSEKLİĞİ